



“元気”が出る家づくり

発行日 令和8年7月

今月のハイライト

- ・むつの恐山に行ってきました
- ・イングリッシュガーデンとは？
- ・仕上げ磨きのコツ
- ・おすすめHP&アプリ「ヨメテル」
- ・一人旅を満喫するには？
- ・ようこそ、僕らの家へ



むつの恐山に行ってきました

こんにちは。スズモクの鈴木です。いつもスズモクをご活用頂きありがとうございます。先月青森県むつ市の菊地組さんの会社に勉強させてもらいに行ってきました。パッシブハウスのイベント等で仲良くさせて頂いています。家の中までは一部しか見られませんが外観は、10棟以上かなりの数を見させていただきました。ある意味、車で数分の距離にこの棟数があるのがすごい。日本エコ大賞の物件も。

今回は空調講座むつで開催に便乗させていただいた感じです。雪国ならではの機能やデザイン、プランニングなど実際に見て、聞いて、なるほどと思うところがたくさんありました。やはり実際に見たり体感する

方が、たくさんの情報を得られますね。

ちなみにむつは新幹線の八戸や新青森から2時間くらいかかります。観光とおいしい食事（ほぼラーメン笑※菊地組さんのおすすめ）も少しばかり行ってきました。なんとあの恐山。いけるならいつか行ってみたいと思っていましたが、やっと行くことが出来ました。しかも2組の予定の重なりがあり2日間連続で恐山となりました。むつ市内から車で20分くらいです。お手軽お出かけスポットです。まず入り口手前に三途の川があります。硫黄の臭いがあり、プランクトンがないため魚などの生物もいないようです。湖というか川が特殊な色で神秘的にキレイで

す。中に入るとお寺ですが、温泉もあったり、お守りが売ってたりします。厄除けはまあ理解出来るのですが、縁結びのお守りも売ってました。どういう意味で誰に買っていくべきか初心者の私にはよくわかりませんでした。地獄巡りというのも出来て、神秘的な風景です。個人的にはデートスポットとしてもいい場所だなと感じました。イタコの方もいて希望あれば口寄せも出来ます。御所印も販売してましたので奥さんに買いました。

ちなみに八戸で震度6の日、むつで朝を迎えております。電車が見合わせになったり何とかが帰れたものの、なかなか思い入れの多い日になりました。

鈴木



家づくりワンポイント

〈イングリッシュガーデンとは?〉



見て楽しむだけでなく、花に触れながら、花殻摘み、切り戻しなどの世話を楽しむのがイングリッシュガーデンです。作られた様式美でなく、岩や石などを用い、自然で素朴な形で植物を楽しみます。純和風以外なら、どんな建物にもしっくりくる庭になるでしょう。

イングリッシュガーデンでは、色彩の取り合わせも重要で

す。可憐な草花やバラを用い、色彩バランスを計算して美しい庭を作っていきます。植物の性質や色を考え、思い通りの庭を作るには、数年はかかります。また、バラは手のかかる植物ですので、初心者は育てやすい丈夫な品種を選びましょう。庭作りの過程や、育て続けていくのを楽しむのも、イングリッシュガーデンの特徴です。



子育てQ&A ~仕上げ磨きのコツ~

Q

虫歯にならないように仕上げ磨きをしていますが、ちゃんとできているのか不安です。何かコツのようなものがあるのでしょうか？

A

まずは歯磨きの3つの基本を覚えておきましょう。1つ目は毛先を歯の面にまっすぐ当てること。歯ブラシの毛先を歯と歯茎の境目、歯と歯の間にきちんと当てます。2つ目は軽い力で動かすということ。目安は歯ブラシの毛先が広がらない程度、はかりに歯ブラシを当てた時に針が150~200gを示す程度と覚えてください。3つ目は小刻みに動かすということ。5~10mmの幅を目安に小刻みに動かし、1~2本ずつ磨きます。

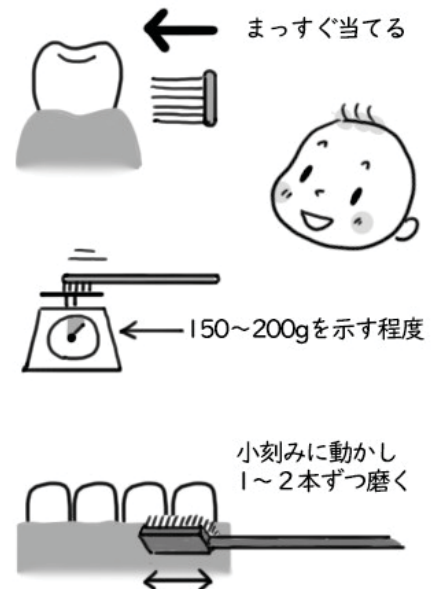
前歯は、上唇と歯茎をつないでいるスジの部分に歯ブラシが当たると子どもが痛がるので気を付けます。上唇を持ち上げて、歯と歯茎の境目が見えるようにし、歯ブラシを持っていない方の人

差し指の腹で上唇と歯茎を繋いでいるスジの部分を隠して磨くとよいでしょう。

奥歯は歯ブラシを奥から前に動かします。特に歯垢が残りやすい場所なので丁寧に磨きます。

口の中が見やすく、安全で歯磨きしやすい姿勢として、ひざの上か、保護者が子どもの後ろに回り、頭をお腹や脇で固定して歯磨きしてあげるのがおすすめです。

食事の度にするのが理想ですが、それが難しいなら少なくとも夕食後やお休み前の仕上げ磨きは日課にしたいものです。子どもの機嫌が悪かったり、眠い時に無理強いすると歯磨きを嫌がる原因に繋がる可能性があるため、その時はうがいだけで済ませるなどの妥協が必要かもしれません。





📞 今月のお薦めホームページ&アプリ

●ヨメテル

<https://www.yometel.jp/>

ヨメテルは、電話で相手先の声が聞こえにくいことがある人へのサービスとして、通話相手の声を文字にする電話アプリです。24時間365日、双方向での利用ができ、通話相手の声を文字にすることで、電話でのコミュニケーションをスムーズにする、法律に基づいた公共インフラとしてのサービスです。

文字表記については、最新のAI(自動音声認識)、または文字入力オペレータにより、通話相手の声をリアルタイムで文字にする方法があります(方

法は通話の都度選択することが可能)。利用するには登録が必要です。本人確認の書類を用意し、オンライン上で手続きをします。料金体系(通話料)には「月額料無し」と「月額料あり」のプランがあり、支払はクレジットカード、キャリア決済、払込票、口座振替の4つから選択できます。

電話の相手先には冒頭にガイダンスが流れますが、あとはいつも通りの通話となります。詳細はサイトにわかりやすく記載されていますので、気になる方は見てみましょう。



🏠 アイデアノート ～一人旅を満喫するには?～

誰にも気を遣うことなく、自分の好きなところへ行き好きなように時間を過ごしたい!
そんなことを思う瞬間はあっても、不安が先走りその一歩がなかなか踏み出せない人も多いのでは?
躊躇してしまう要因を解消するために一人旅を満喫する方法を探ります。

●行き先を選ぶ

初めての一人旅を素晴らしい思い出にするためには、行き先選びが重要と言えます。背伸びし過ぎず、自分が心からリラックスできる環境であることが大切です。安心感とワクワク感を両立させることを目指しましょう。

まずは安全面。特に初めての一人旅なら、街灯が多くて夜でも明るい

エリアや、観光客に慣れている地域を選ぶべきでしょう。移動のしやすさも大きなポイント。駅から遠い場所や、バスの便が極端に少ない場所だと移動だけで体力を使ってしまう。駅直結のホテルがある街や、主要な観光スポットがコンパクトにまとまっているエリアがおすすめです。移動にストレスが無い分、心に余裕ができ、旅先での様々な出来事への感じ方が変わってくるでしょう。

宿選びも重要です。せっかくならとランクの高いホテルを選び、自分へのご褒美とするのも素敵です。最近では一人旅専用のシングルルームに力を入れているホテルや、個室でゆっくり食事ができる温泉宿なども増えています。予約サイトの口コミをチェックする時に、同じように一人旅をした人のコメントを探し、一人旅を歓迎する宿かどうかを見てみるのも良い方法です。



●心的心声を聞いてイメージ

旅をしようと思ったなら「自分がそこでどんな気分で過ごしたいのか」をイメージしてみましょう。静かな森の中で過ごしたいのか、むしろ人で賑わう喧噪に浸りたいのか。写真などを見て「あの景色を見たい!」という直感に従うのもよいでしょう。そして、旅先で失敗をしたり、恥をかくのも旅の醍醐味です。後々笑い話になると信じて、一歩を踏み出してみましょう!



一人の食事を楽しむ方法

- ランチタイムなどの混雑時を避ける
- デパ地下や地元のスーパーで買ってホテルの部屋でゆっくり食べるのもOK!
- カウンター席がある店を事前に予約しておく



「ずっとお金のかからない家」をつくろう

株式会社スズモク

【本社】 茨城県坂東市生子 717-2
電話 0120-18-7388 (0280-88-0554)
Fax 0280-88-7388
Email info@suzumoku.com



スズモクのホームページではブログやアフター申込、
個別相談会の受付、モデルハウスのご予約なども出来ます。

<https://www.8341ie.com/>

「スズモク」で検索してください



ようこそ、僕らの家へ

歴史的建造物が立ち並ぶ街

～メキシコ合衆国/サン・ミゲル・テ・アジェンテ～

メキシコの中央高原北西部にある街サン・ミゲル・テ・アジェンテは、もともと湿地帯の近くの丘に作られたことから坂が多いのですが、コロニアル建築の歴史的建造物が立ち並ぶ観光地として多くの人を訪れる人気のある街です。

18世紀に手工業で発展し、現在残る歴史建造物のほとんどはこの頃に建てられたもの。1926年に国立コロニアル記念都市に指定されたこともあり、現在も住民に大切に保護されています。

メキシコ独立運動の指導者の出身地でもあ



ぶらぶら歩くだけでも楽しい



歴史ある美しい街

ることでも知られており、彼の名がそのまま街の名となりました。生家は歴史博物館として見学が可能です。また、メキシコ全土に知られたアジェンテ美術学校やエルニグロマンテ文化会館があり、芸術家が集まるアートの街という側面もあります。街の魅力は海外の旅行雑誌「Travel+Leisure」で2017年と2018年に「旅行者が選ぶ世界の街ランキング」で一位になったことでも証明されています。



SUZUMOKU
ROOMTOUR

PASSIVEHOUSE
ROOMTOUR

SUZUMOKU
BLOG



私が太鼓判を押します！



当初は中古物件を探していましたが、長く安心して住める高性能な家を求めようになり、パッシブデザインの家を建てているスズモクさんにたどり着きました。

打ち合わせでは、私たちのわがままな間取り変更に何度も付き合ってください、専門的なことも分かりやすく説明してくださいました。



細部の調整まで、最後まで熱心に寄り添って対応していただき、本当に感謝しています。

施工中は大工さんをはじめ皆さんがとても丁寧に作業を進めてくださり、安心してお任せできました。

私が太鼓判を押します！



また、引き渡し後に少しトラブルがあった際も、フットワーク軽く本当に迅速に対応してくださり、アフターフォローの面でもスズモクさんを選んで良かったと実感しています。

実際に暮らし始めてみると、一日中一定の湿度と湿度が保たれていて毎日がとても快適です。

飼っている猫も家中寝転んでいて一番くつろいでいます。

スズモクさんは、施主の希望を最大限に実現しながら高性能なお家を建ててくれる会社です。

これから家を建てる方に、自信を持っておすすめできます。

ご住所

茨城県つくば市

お名前

杉山

様

子育て世代にやさしい家プロジェクト
株式会社スズモク

資産形成の失敗の家づくり

将来の安心のために「資産形成」に取り組む人が増えています。株式投資などが注目されがちですが、**実は多くの方にとって人生最大の買い物である「家」の選択こそが、資産形成全体を大きく左右する重要な要素なのです。**

資産形成の基本：貯蓄から投資へ

超低金利下の日本では貯蓄だけでは資産を増やしていくため、株式や投資信託などへの投資が必要とされています。投資には元本割れリスクもありますが、長期的な視点で見れば資産を大きく育てる可能性があります。

賢く活用したい制度と時間

国も「NISA」や「iDeCo」といった税制優遇制度で個人の資産形成を後押ししています。これらを活用し、早くから「長期・積立・分散」投資を始めることで、リスクを抑えつつ複利効果を最大限に活かすことが可能です。また、**カードローンなど高金利の「負債」を減らす**ことも、実質的な資産形成につながります。

最大の買い物「家」が資産形成の鍵を握る

ここからが本題です。資産形成において、住宅ローンという大きな負債を抱える「家」の選択は、他のどの投資よりもインパクトが大きい可能性があります。家は「資産」になることもあれば、お金を奪い続ける「負債」になることもあるのです。

以下の特徴を持つ家は、価値が下がりやすく、**家計を圧迫する「負債」**となる可能性が高いと言えます。

- **高コスト体質:** 修繕費がかさむ、断熱性が低く光熱費が高い、高額な保険料が必要など、維持費（ランニングコスト）が継続的にかかる。
- **不健康・不快:** 結露やカビが発生しやすい、夏暑く冬寒いなど、住む人の健康や快適性を損なう。

- **将来性がない:** デザインや間取りが悪く、他の人が住みたいと思わないため、売却や賃貸が困難。

これらの家は、住んでいる間の満足度が低だけでなく、将来的に誰も住みたいと思わない空き家になり、**負の遺産**となります。

一方で、将来にわたって価値を維持、あるいは向上させる「**資産**」となる家は、

- **低コスト体質:** メンテナンスの手間や費用が少ない（耐久性の高い素材、シンプルな設計など）、断熱性・気密性が高く光熱費が安い（省エネ）。
- **健康的・快適:** 良好な室内環境（温度、湿度、空気質）が保たれ、住み心地が良い。
- **将来性がある:** 立地が良い、普遍的で魅力的なデザイン、機能的な間取りなど、将来的に他の人も「住みたい」と思える要素があること。これが**資産価値を維持する上で最も重要**です。

目先の安さで家を選んだ結果、後々高いコストや不便さに苦しみ、資産価値も失うようでは、他の資産形成の努力も水の泡になりかねません。

「資産となる家」選びを賢い資産形成のためには、金融商品への投資だけでなく、「住まい」を長期的な視点で捉え、資産価値を持つものを選ぶ（建てる）という意識が不可欠です。維持費、快適性、健康、そして将来的な市場価値（他の人が住みたいと思えるか）を総合的に判断し、「資産となる家」を選びましょう。それは、あなたと家族の豊かな未来、そして地域の未来にもつながる賢明な選択となるはずです。

資産形成となる家をぜひ体感しに来てください。楽しい家づくりのきっかけになることを願っております。ご予約にてのご来場お待ちしております。

株式会社スズモク
代表取締役 鈴木 尚美

参加無料 金融オンラインセミナー

SNSには載ってない 初めて知る NISAのこと

「未来のため
に見える化」に
し、お金の
こと
お世
ま
か
と

2026 7.8 水 7.22 水

時間 第1回 21:00-22:00
第2回 21:00-22:00

内容は毎回変わり1年間金融教育の場として提供します

オンラインで
自宅で
受講できます

このセミナーで学べること

NISAがある“お金設計図”

保険・貯金・節約だけだった
今までの選択肢にNISAが入る
とどうなるのか？を家族で考
えてもらいます。

銘柄の目利きの仕方

SNSでは教えてくれないNISA
を使った資産形成の銘柄の選
び方を学びます。小学校5年生
でもマスターできました。

無理ない資産の創り方

NISAを使った無理のない1億
円の創り方を公開！その条
件を整えるポイントをお伝
えます。

講師紹介

マネーテラス株式会社 CEO
2級FP技能士/証券アナリスト
梶間勝善氏

証券取引所などでもNISAの講師を任
させられる金融教育専門FP。年間の
授業数は1,000件を超え、大学や高
校でも授業を受け持つ。多くの金融
マンが訪れ、NISAを使った金融設計
を学び、金融業界の異端児として活
動する。累計生徒数は20,000人超。

オススメポイント

- ✔ 金融商品を勧められることはない！
- ✔ 個別相談会などの勧誘もない！
- ✔ 実績者多数のノウハウを公開
- ✔ 自分でできるようになることがゴール

特定の金融商品の斡旋・取次・仲介などをする事は決してありません。
特定の銘柄を示唆する投資助言行為も行いません。

LINEグループに

お申込みください

毎月日程の案内が届きます



お問合せ
〒306-0504
茨城県坂東市生子717-2
株式会社スズモク
0120-18-7388

— 家庭用6畳エアコン1台で全館冷暖房 極上の快適さ —

MODEL HOUSE OPEN



実際に泊まって体感 できます！

詳しくはご来場時にスタッフまで♪



UA値0.16 C値0.1 断熱等級7 HEAT20G3

PASSIVE HOUSE (申請準備中)

家庭用6畳エアコン1台で全館冷暖房

平日・夜もご案内可能です
ご見学
予約受付中
0120-18-7388

『真夏にわかる、本当の性能。体感内覧会』 常時ご予約受付中

- ホテルライクな内装デザイン
- LDK22畳全面 木天井
- 木目+グレー+黒の統一デザイン
- 外観はSOLIDO+ウッドパネル
- 国内最大級サイズの高性能窓(アルミクラッド)
- アイランドキッチン+内部循環換気扇
- 夏・冬ほぼ同じ布団で生活可能
- 真冬に暖房なしでも20℃
- 温湿度全室安定で結露リスクもほぼゼロ
- 光熱費や維持管理、保険や税金もかなり安い



会場：(株)スズモク本社 【茨城県坂東市生子717-2】

ご来場は、**完全予約制** となります。

WEDお申し込み、又はお電話(0120-18-7388)からご予約ください。



家づくりは
これから!!

スズモクの 無料個別相談会

個別相談ではきちんと時間をとってお話をお伺いし
その方にあった適切なご提案をさせていただきます。

1. 『もうこれ以上何もかからない資金計画』 & FP (ファイナンシャルプラン)

建物とか土地とか部分的なことではなく、住むまでにかかる費用すべてを把握してもらいます。(TVや冷蔵庫、もしものものも含めて) これがあれば費用の見落としがなくなり、建築途中で「予算が足りない!払えないかも…」なんてことにはなりません。

ファイナンシャルプランでは、家計簿の収支は実際どれくらいになる?車の買い替えは?子供の教育費は大丈夫?といったライフイベントの全てを含めて、お金の心配のモヤモヤを解消する提案を行っています。

2. 住宅ローンの攻略

金利が1%あがると700万円損をするって知っていますか?4800種類以上ある住宅ローン、その中でどれを選べばいいのか?あなたにとって最適な住宅ローンはどの金融機関のどの住宅ローンなのか?金利、保証料、選ぶ基準とは?どの住宅会社で建ててもこれは知っておいてください。

3. 『究極の土地探し方法』知りたくないですか?

人任せ、運任せでは「気に入った土地」を見つけることはむずかしいです。いい不動産屋さんの見つけ方、より多く・よりいい土地情報の集め方とは?不動産屋さんによろこんでコストダウンしてもらう方法とは?この内容を知ることにより、他の人よりもお得に土地を手に入れることができます。

4. 『理想の間取り図面と外観図』プレゼントします

あなたの住みたい家は実現できるのか?法律は?構造上問題ない?絶対にこだわりたいことは本当に必要なのか?何気なく考えていたプランのメリット、デメリットとは?メーカーショールームで設備の仕様をアドバイザーから丁寧に説明してもらうこともできます。

土日だにご予約が3週間先になることもありますので、
ご希望の方はお早めにお申し込みください!

TEL 0120-18-7388





2026 年
7 月

文 月 イベントカレンダー

予約制

日	月	火	水	木	金	土
7/5 先勝	7/6 友引	7/7  三りんぼう先負	7/8 仏滅	7/9 大安	7/10 赤口	7/11 先勝
12 友引	13 先負	14 赤口	15 先勝	16 友引	17 先負	18 仏滅
19 三りんぼう大安	 20 赤口	21 先勝	22 友引	23 先負	24 仏滅	25 大安
26 赤口	27 先勝	28 友引	7/29 先負	7/30 仏滅	7/31 三りんぼう大安	8/1 赤口

ご予約の際は
下記の連絡先にお問い合わせください。
メールでもお待ちしております(^^♪
でんわ 0120-18-7388
メール info@suzumoku.com



もっとみなさんに
スズモクメンバーを
知ってほしい!!!!

今月のスズモク

そんなコーナー
(^o^)/



代表 鈴木尚美

やはりスズモク感謝
祭です。
毎年オーナーさんと
直接会えることが
とても楽しみです!!



設計 小俣倫子

資格:2級建築士
気密測定技能者
省化対策アドバイザー

お祭りといえは
「お神輿」です!
実家の方の祇園祭で
は市内を大きなお神
輿が練り歩きます。



お客様担当
森戸明日香

資格:気密測定技能者
住宅ローンアドバイザー
FP3級
省化対策アドバイザー

お祭りといえは
「屋台」ですね!
中でも煮イカが大好
きです!茨城県にしか
無いらしいですね?
こんなに美味しいのに
~!

テーマは「

お祭りといえは
しです

地元の境町
花火大会です。
日本最大級三万
発の花火は
圧倒的な美しさで
す!!



お客様&コーディネーター
遠藤 奈津美

資格:気密測定技能者
住宅省エネルギー施工技術者
FP3級
劣化対策アドバイザー

お祭りといえは私は
「あんず飴」です(^o^)
お祭りの時にしか食べら
れないあの甘酸っぱい味
と水飴のねっとりした甘さ
が大好きです!



専務 北島紋美
資格:省化対策アドバイザー



こんにちは。スズモクのswitchのソフトで『リズム天国』を買ってウキウキの遠藤です。DS時代から大好きで、「いつか続編が出たらいいな……」と思い続けて早11年。ようやく新作が発表され、お盆休みはゲームに夢中になってしまいそうな予感です。

コナンコラボ
水陸両用バス

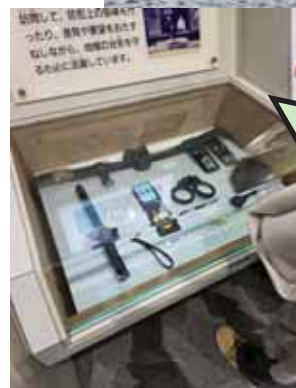
名探偵コナン「ハイウェイの墮天使」の聖地巡礼第2弾!!

今回は、名探偵コナンの聖地巡礼 第2弾として横浜へ行ってきました。まず訪れたのは、今回のメイン舞台のひとつでもある神奈川県警です。こちらは平日であれば、事前予約のうえ見学することができます。



館内では、警察の方の案内のもと、普段なかなか知る機会のない「警察の仕事」について学ぶことができます。

- ・広報センター: 白バイの乗車体験、制帽をかぶっての記念撮影、警察装備品などの歴史資料の見学。
- ・交通管制センター: 道路情報を把握し、交通を制御する仕組みを紹介していただきました。信号機や標識の大きさに驚くこと間違いなしです!
- ・通信指令室: 110番通報を受理し、パトカーなどを現場へ派遣するまでの仕組みを紹介していただきました。刑事ドラマ好きにはたまらない内容です!
- ・展望ロビー: 地上約83mから横浜港やみなとみらい、富士山などを一望。



警察官の装備

沢山身に着けるものがあ
り重そうでした
(;´Д`)

案内してくださった方もコナンをご覧になっているとのこと、
「ここが映画に映っていた場所です!」と、優しく教えてくださいました♪

次にご紹介するのは『横浜税関』

こちらは神奈川県警の隣にあり、赤レンガ倉庫から近い場所にあります。

こちらでは、普段の生活ではなかなか知ることのない「密輸の手口」がリアルに再現されていたり、巧妙に作られた偽ブランド品などがずらりと展示されていたりします。

白バイに乗ることできます!
想像以上に高さがあるため、
足が短い私は
乗るだけが一番です
(笑)
これを運転している白バイ隊
員さん、本当にすごいです!



特に面白かったのは、偽ブランド品と本物をクイズ形式で見比べられるコーナーです。大人もつい夢中になってしまう、見ごたえのある展示でした。

どちらの施設も入場料は無料で、館内も涼しく快適ですので夏休みのお出かけや思い出づくりにも、とてもおすすめの場所です♪

税関入口はカスタム君が目印!!

横浜税関

神奈川県警



土地と家づくりは遠藤まで
TEL: 0120-18-7888
メール: endo@suzumoku.com

