



元気が出る家づくり

発行日 令和8年1月

今月のハイライト

- ・家事ラクな家と家電
- ・テラスハウスとタウンハウスの違い
- ・スワドルとは？
- ・おすすめHP & アプリ「天文学辞典」
- ・ショウガを撮ろう！
- ・ようこそ、僕らの家へ



家事ラクな家と家電

こんにちは。スズモクの鈴木です。
うまく新年に届くか年末なのか微妙ですが、あけましておめでとうございます。2026 年もよろしくお願いします。

時代はいつも進化続けています。
ついに電気の大容量でスピードも速く（ガスよりは遅いです）ヒートポンプ式で省エネの衣類乾燥機が登場しました。ヒートポンプ式衣類ケア乾燥機 FUWATO（ハイアール）です。

情報の早いお客様から教えていただきました。松尾設計さんも仲良くさせていただきいろいろと教えてもらってますがガス衣類乾燥機の幹太くんからの変革の時期の可能性があるとっていました。

幹太くん信仰の方も多く、個人的に声を大にしてはいいいずらかったのですが電気の衣類乾燥機がおすすめです。（ずっと前から）太陽光発電を使うとほぼ無料で使える。ガスの場合、基本料金およそ 2000 + 100/1 日 1 回使用 × 30 日 = 約 5000 円/1 ヶ月の電気代 ※設置費用も別に割とかかります。さらに厳密にいうと使用すると外部に水蒸気と熱（室内空気）を放出するため、外部の空気の侵入も増えます。※パッシブハウス認定の暖房冷房負荷には影響あり。今までも電気の衣類乾燥機はありましたが量が少ない、乾燥時間がかかる、太陽光が使えない場合は、省エネではないということか

ら ふんわりと早く乾くガス衣類乾燥機という選択肢強かったです。

全館冷暖房の出来る高性能住宅に太陽光発電、オール電化に家事ラクな設備も整い、使用コストも設置コストも安い快適な家が出来そうです。

ちなみにハイアールって中国メーカーとしか知らないという方もいると思いますが三洋電機の白物家電の部門を買収しており日本の物作りの魂が生きていると思われます。ヒートポンプ式衣類ケア乾燥機 FUWATO の商品ページもぜひご覧ください。スズモクは家事ラクな生活を叶える家づくりのご相談受け付けております。

鈴木



家づくりワンポイント 〈テラスハウスとタウンハウスの違い〉

テラスハウス



タウンハウス



テラスハウスとは、数戸が連棟になっている形態の住宅で、建築基準法では、長屋と分類されます。アパートやマンションと異なり、どの住宅も土地に密着しています。そのため、住居の前に、各家専用の庭や駐車場を設けるプランが多くみられます。建物は二階建てで、一階に玄関を設けるのが一般的です。アパートのような集合住

宅としての一面を持ちながら、一戸建てに近い部分もあります。各住戸の敷地や庭は、各住戸が単独で所有しています。タウンハウスも、低層の連棟式住宅を集約して団地化したもので、建築基準法は長屋と分類されます。敷地は各住戸の専有面積の割合による共有となっている点が、テラスハウスとは大きく異なります。



子育てQ&A ～スワドルとは？～

Q

ママ友がスワドルを使うようになってから赤ちゃんの寝つきが良くなったと言っていました。スワドルとはどんなものなのでしょうか？

A

最近赤ちゃんの安眠グッズとして人気があるスワドル（swaddle）。直訳するとおくるみという意味で、特に新生児期（生後0～3か月頃）に、赤ちゃんがママのお腹の中にいた時のような安心感をえられるように、昔から使われてきたものです。但し現在日本では服のように包んで体にフィットさせる商品を指すことが多いようです。工夫された独特の形状から、着脱が簡単で、すぐにはだける心配がなく、子育て初心者にも扱いやすいのが人気の理由のひとつと言えるでしょう。

最大のメリットは安眠効果。赤ちゃんの動きをほどよく抑制することで、安心感を与えます。寝つきが良くなり、夜間授乳後、再

び眠ってくれる可能性が高まります。また、新生児特有のモロー反射（ビクッとする動き）で目が覚めるのを防ぎ、睡眠が長く続くのです。

このように便利なものですが、使用する上で注意も必要です。夏場や暖房がしっかり効いている場所では、熱がこもる可能性があります。暑がっていないか赤ちゃんの様子をよく見てあげましょう。また、新生児でも日中は手足を動かす時間が大事です。長時間の使用は避けましょう。サイズの合ったものを使うことが重要で、きつくなってしまったら使用をやめます。個人差もあり、赤ちゃんによっては嫌がる可能性もありますので、その場合は残念ですが使用をあきらめましょう。





今月のお薦めホームページ&アプリ

●天文学辞典

<https://astro-dic.jp/>

星空が一層美しく見える季節です。天文のことを知りたいと専門の本や雑誌を読んでいるとわからない用語が出てきます。そんな時にオススメなのが天文学辞典というサイトです。日本天文学会が制作、2018年から公開しているもので、天文・宇宙に関する3000以上の用語解説を専門分野の研究者が自ら執筆しています。登録不要、無料のサイトなので、天文・宇宙

に関する用語の意味を知りたいという時に気軽に使えます。サイトを開くと「学習レベルで探す（小・中・高校生）」「五十音順で探す」「カテゴリーで探す（太陽系・恒星・宇宙の進化・観測天文学など）」「画像を見る」「動画を見る」などの項目に分かれていて、特に調べたいものがなかったとしても、眺めているだけでも宇宙のイメージが広がっていくでしょう。



アイデアノート ～ショウガを摂ろう！～

のどにピリっとくるスパイシーなショウガ。さまざまな効果があると人気の食材です。
寒さの厳しいこの季節、ショウガを積極的に摂りましょう！

●ショウガとは？

ショウガは熱帯アジア原産の多年草で、主に塊茎が食材・香辛料に利用される他、風邪薬や健胃薬などの生薬としても使われています。日本では一般的に1年を通して栽培され、いつでも店頭に並んでいる馴染み深い食材と言えるでしょう。

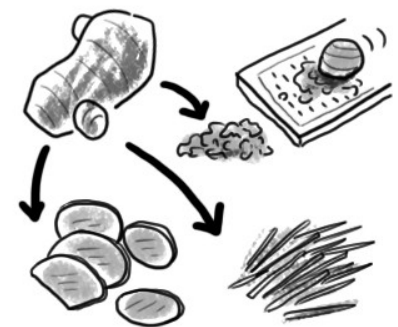
特有の辛み成分はショウガオールやジンゲロンなどで、血行・消化促進、殺菌作用があります。一方香り成分はジンギベレンやシトロネ

ールで、食欲増進や健胃作用があるとされています。ショウガを摂ることで、エネルギー消費の増加や体表面の温度の上昇、末梢の血流が良くなるなどの効果もあると考えられています。冷え性や低体温の人には特におすすめの食材と言えるでしょう。

●料理にショウガを！

料理にショウガを使う際の大きなポイントは「適量を使うこと」です。ショウガは和食・洋食・中華、そしてスイーツにも合いますが、入れ過ぎは残念な一品になってしまうので注意が必要です。自分がおいしいと思うところでやめておきましょう。皮があったほうが香りが活かせるので、良く洗って皮ごと使います。ショウガの辛みは、煮込めば

使いやすい分量に小分けしてラップで包んでから冷凍庫で保存



コクとうまみになるので、子どもでも食べやすくなります。

保存するなら、冷凍するのがおすすめ。すりおろしたり、適当な大きさにカットし、使いやすい分量に小分けしてラップで包んでから冷凍庫に入れます。煮物やお味噌汁に使ったり、紅茶などの飲み物に入れるなど、こまめに使えて便利です。





「ずっとお金のかからない家」をつくろう

株式会社スズモク

【本社】 茨城県坂東市生子 717-2

電話 0120-18-7388 (0280-88-0554)

Fax 0280-88-7388

Email info@suzumoku.com



スズモクのホームページではブログやアフター申込、
個別相談会の受付、モデルハウスのご予約なども出来ます。

<https://www.8341ie.com/>

「スズモク」で検索してください



ようこそ、僕らの家へ

「都市計画家設計による現代的な都市」

～ブラジル連邦共和国／ブラジリア～

ブラジリアは南アメリカ大陸に位置するブラジルの首都です。もともとはブラジル高原の荒涼とした未開の地でしたが、1956年に建設が開始され、1960年に正式に首都になりました。都市計画家のルシオ・コスタが設計をした現代的な都市として知られ、道路や建物が独特の幾何学的なパターンで配置されており、



ブラジリア大聖堂

空港、政府機関、文化施設、公園などが充実しています。国会議事堂や大聖堂などの主要建造物は、いずれもブラジル人建築家オスカー・ニーマイヤーによるモ



ルシオ・コスタ設計による現代的な都市

ダニズムの流れを受けた未来的なデザインで作られており、1987年には世界遺産に登録されました。歴史的で伝統的な街並みを持つ都市が登録されることが多い世界遺産ですが、建設から40年未満という都市が登録されたのは当時としては異例のことでした。建築、都市計画、歴史的・政治的意義などさまざまな側面から価値がある都市であると認められたのでした。

スズモク SNS 案内

ルームツアーYouTube がアップ中です。

ブログも毎日更新しています。

毎日 NEW 毎日スズモクブログ（アメブロ）はこちらを

<https://ameblo.jp/suzumoku-blog/>



■オーナー様のルームツアーチャンネルです。

スズモクオーナー様 ルームツアーチャンネルはこちら

<https://www.youtube.com/@suzumoku-ibarak>



■パッシブハウス認定基準専用ルームツアーチャンネル

パッシブハウス認定基準専用チャンネルは

https://www.youtube.com/@suzumoku_passivehouse



ぜひご覧ください。

グッドボタンとチャンネル登録していただけると嬉しいです。

よろしくお願いします。

私が太鼓判を押します！



これをお読み頂いているということは、スズモクさんが高気密や高断熱に力を入れているのはご存知かと思います。

それらについては別の施主さん達が力説されているため、せっかくなので他の良い所について書いてみます。

【結論】

快適に過ごせ、アフターフォローも素晴らしいのでスズモクさんをオススメします。

① 間取りの相談は何度でもOK

家づくり当初は希望していた間取りが、話し合いを進めるにつれて魅力を感じなくなることは一定数の方が経験するのではないのでしょうか？ 我が家もまさにそうでした。

確定直前に他の間取りに移りしまい、大変焦縮しながらもう一度初めから考えて頂くことになりました。

そんな状況でも社長の鈴木さんは快く応じて頂き、

結果的により満足 of いく家に

なりました。何度もご対応頂き、本当にありがとうございました。

子育て世代にやさしい家プロジェクト
株式会社スズモク

私が太鼓判を押します！



② アフターフォローも素晴らしい

引き渡しが無事に終わり住み始めると、どのハウスメーカーさんで建てたとしても何かと気になる所が出てくるかと思います。そのような場合でもスズモクさんは早め早めに対応頂き、フットワークの軽さや責任感の強さを感じました。

③ 社長が勉強熱心

とにかく鈴木さんが勉強熱心で、より良い家を目指して様々な勉強会に参加されています。(ご本人は未だアピールされてはいないかもしれませんが...) 実績のある方法で日々住宅の質の向上を目指しているため、安心して家づくりを任せられました。

家を建てる上で様々な懸念点があるかと思いますが、少なくとも誠実さや住宅性能、快適性は素晴らしいです。もし機会があればスズモクさんをご検討ください。

お住所

つくば市

お名前

小西

様



子育て世代にやさしい家プロジェクト
株式会社スズモク

スズモク感謝祭 2025



こんにちは。スズモクの森戸です。

11月下旬とは思えないほどのぽかぽか陽気の中、2025年も無事にスズモク感謝祭を開催することができました。ご参加いただいた皆さまありがとうございました。

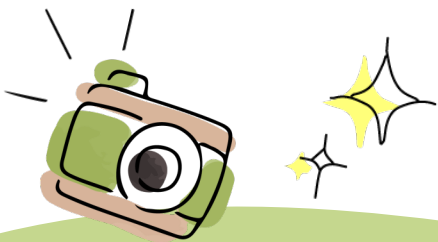
今年の感謝祭は丸太切り大会のトーナメントや美味しいお肉のBBQ、大人気の射的コーナー、懐かしの型抜き挑戦コーナーなどなど各所で大盛り上がりでした。

毎年白熱したバトルが繰り広げられる丸太切り大会は、昨年から引き続きスズモク職人会の部が設けられ、大工さんはもちろん、設備屋さん、カーテン屋さん、クリーニング屋さんなどなど、各界のプロに丸太切りを披露していただきました。なかなか間近で見る機会がないプロの技は、迫力満点でしたね。

続く各部門の丸太切りもプロのような速さで切り終える猛者が続出し、各回とも大盛り上がりでした。優勝された方々おめでとうございます！

今年参加できなかった方、まだ参加したことがない方は来年の感謝祭には参加していただけると嬉しいです。相談会や見学会では聞くことのできない、家づくりに成功した方の生の声や感想、スズモクの裏話やスタッフの秘話を聞くことができるかもしれません…♪

2026年の感謝祭も皆さまと一緒に盛り上げていきます。ぜひ遊びに来てくださいね！



MODEL HOUSE OPEN

— 家庭用6畳エアコン1台で全館冷暖房 極上の快適さ —



UA値0.16 C値0.1 断熱等級7 HEAT20G3

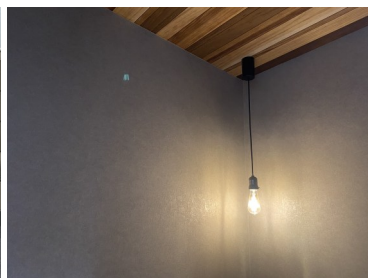
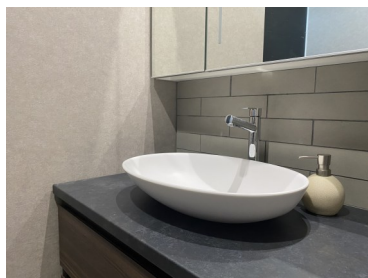
PASSIVE HOUSE (申請準備中)

家庭用6畳エアコン1台で全館冷暖房

ご見学
予約受付中
0120-18-7388

『真冬の裸足でも暖かい体感内覧会』 常時ご予約受付中

- ホテルライクな内装デザイン
- LDK22畳全面 木天井
- 木目+グレー+黒の統一デザイン
- 外観はSOLIDO+ウッドパネル
- 国内最大級サイズの高性能窓(アルミクラッド)
- アイランドキッチン+内部循環換気扇
- 夏・冬ほぼ同じ布団で生活可能
- 真冬に暖房なしでも20℃
- 温湿度全室安定で結露リスクもほぼゼロ
- 光熱費や維持管理、保険や税金もかなり安い



会場：(株)スズモク本社 【茨城県坂東市生子717-2】

ご来場は、**完全予約制** となります。

WEDお申し込み、又はお電話（0120-18-7388）からご予約ください。



家づくりは
これから!!

スズモクの 無料個別相談会

個別相談ではきちんと時間をとってお話をお伺いし
その方にあった適切なご提案をさせていただきます。

1. 『もうこれ以上何もかからない資金計画』 & FP（ファイナンシャルプラン）

建物とか土地とか部分的なことではなく、住むまでにかかる費用すべてを把握してもらいます。（TVや冷蔵庫、もしものの含めて）これがあれば費用の見落としがなくなり、建築途中で「予算が足りない！払えないかも…」なんてことにはなりません。

ファイナンシャルプランでは、家計簿の収支は実際どれくらいになる？車の買い替えは？子供の教育費は大丈夫？といったライフイベントの全てを含めて、お金の心配のモヤモヤを解消する提案を行っています。

2. 住宅ローンの攻略

金利が1%あがると700万円損をするって知っていますか？4800種類以上ある住宅ローン、その中でどれを選べばいいのか？あなたにとって最適な住宅ローンはどの金融機関のどの住宅ローンなのか？金利、保証料、選ぶ基準とは？どの住宅会社で建ててもこれは知っておいてください。

3. 『究極の土地探し方法』知りたくないですか？

人任せ、運任せでは「気に入った土地」を見つけることはむずかしいです。いい不動産屋さんの見つけ方、より多く・よりいい土地情報の集め方とは？不動産屋さんによろこんでコストダウンしてもらう方法とは？この内容を知ることにより、他の人よりもお得に土地を手に入れることができます。

4. 『理想の間取り図面と外観図』プレゼントします

あなたの住みたい家は実現できるのか？法律は？構造上問題ない？絶対にこだわりたいことは本当に必要なのか？何気なく考えていたプランのメリット、デメリットとは？メーカーショールームで設備の仕様をアドバイザーから丁寧に説明してもらうこともできます。

土日だにご予約が3週間先になることもありますので、
ご希望の方はお早めにお申し込みください！

TEL 0120-18-7388





2026 年
1 月

睦月 イベントカレンダー

予約制

日	月	火	水	木	金	土
12/28 休み 先勝	12/29 休み 友引	12/30 休み 先負	大晦日 12/31 休み 仏滅	元日 1/1 休み 大安	1/2 休み 赤口	1/3 休み 先勝
4 休み 友引	5 先負	6 仏滅	7 大安	8 三りんぼう赤口	9 先勝	10 友引
11 先負	12 成人の日 仏滅	13 大安	14 赤口	15 先勝	16 友引	17 先負
18 仏滅	19 赤口	20 三りんぼう先勝	21 友引	22 先負	23 仏滅	24 大安
25 赤口	26 先勝	27 友引	28 先負	29 仏滅	30 大安	31 赤口

ご予約の際は
下記の連絡先にお問い合わせください。
メールでもお待ちしております(^^♪
でんわ 0120-18-7388
メール info@suzumoku.com



もっとみなさんに
スズモクメンバーを
知ってほしい////

今月のスズモク

そんなコーナー
(^o^)/



代表 鈴木尚美

明けましておめでとうございます。
3月からブログを毎日書いていますがちゃんと続けること、ルームツアーの動画も頑張ります。
パッシブハウス認定物件も頑張ります!!

今月のテーマは2026年のご挨拶と抱負です!



設計 小俣倫子

明けましておめでとうございます。
2026年は自分の時間を大切に過ごしていこうと思います!
楽しい一年になりますように…★

資格:2級建築士
気密測定技能者
省化対策アドバイザー



お客様担当
森戸明日香

資格:気密測定技能者
住宅ローンアドバイザー
FP3級
省化対策アドバイザー

明けましておめでとうございます。
今年は1日30分の散歩を日課にしたいと思います。
今年もよろしくお願いします。

明けましておめでとうございます。
2026年は「無理をすると起きた時には病院のベッドの上」と占いに書かれていたので健康第一で過ごしたいと思います(;ω;)!



お客様&コーディネーター

遠藤 奈津美

資格:気密測定技能者
住宅省エネルギー施工技術者
FP3級
劣化対策アドバイザー

明けましておめでとうございます。
今年は自分磨きをテーマに内面も磨くため知識を蓄えたり色々な経験をしてチャレンジ精神をもって日々過ごしていきたいです。占いでは今年が人生のピークといわれたので最高にいい年にします!!



事務 北島紋美

資格:省化対策アドバイザー

明けましておめでとうございます!
去年8月から入社しまだ分からないことだらけですが今年も一生懸命がんばりますのでよろしくお願いします(^o^)/



事務 山崎 真由美

こんにちは。スズモクのディズニーで一番好きな映画は「リメンバー・ミー」の遠藤です。
皆さんはディズニー映画ではどの作品がお好きですか？
最近『ミッキーのクリスマスキャロル』など、少し懐かしい作品を見返していて、
改めてディズニーの魅力を感じています。
ぜひ「これおすすめ!」という作品があれば教えてください♪

ザンビーニ・ブラザーズ・
リストランテ



ディズニーシーおすすめグルメ



ディズニーは建築物や内装のクオリティが非常に高く、
パーク内を歩いているだけで幸せな気分になれる
ところが大好きです。

そして忘れてはいけないのが、食べ物のクオリティの高さ!
食べ歩きも楽しみのひとつなので、
今回は私の個人的おすすめグルメをご紹介します。

ザンビーニ・ブラザーズのピザ&パスタ

パーク入口から左手のソアリンに向かう途中にあるイタリアンレストラン。
屋夜のショー会場も近いため、モバイルオーダーでショーの前の時間を
予約しておくとも最強のお店です。



まるで『わんわん物語』に登場するようなピスタと、
味はミートソースに近く、老若男女問わず間違いなく刺さる一品です!
ここに来たら、ぜひピザとのセットもおすすめ。
生地はしっかり厚みがありますが、小ぶりなのでピスタと一緒に余裕で楽しめます♪

スパイシースモークチキンレッグ

ワンハンドフード「スパイシースモークチキンレッグ」

こちらは、ディズニーに行ったら必ず食べる一品!!
あまりのおいしさに、いつもすぐ食べてしまい、写真がありません……。

ディズニーには「てりやき」や「スモーク」など、さまざまなチキンがありますが、
個人的には「スパイシースモーク」が圧倒的No.1。

ジューシーなチキンに胡椒がしっかり効いていて、まさに唯一無二の味。
お腹がブラックホールなら、無限に食べ続けていきたいです。



～個人的ポップコーンランキング～

1.ブラックペッパー

胡椒のかかり具合で薄味の時もありますが、飽きがこない安定の美味しさ!

2.ガーリックシュリンプ

濃厚な味と香りで、お酒がとても進みます!お酒好きな方にピッタリ!

※車の中で食べると思えば匂いが取れないので注意です

3.カレー

万人受け間違いなし!ランドよりもリシーの方が若干スパイシーかも!?

土地と家づくりは遠藤まで
TEL:0120-18-7888
メール:endo@suzumoku.com

